



# 截止阀 LPJ11- Globe Valve



阀类代号 Code	执行机构 Actuator	作用形式 Action	出厂状态 Air Fail Position	控制方式 Control	结构形式 Structure	阀体材质 Body Material	密封材质 Sealing Material	阀芯材质 Core Material	连接方式 Connection	口径 DN	压力 PN
LPJ11-	<b>4</b> 电动 AC220V Electric <b>5</b> 电动 AC380V Electric <b>8</b> 涡轮 Turbine <b>0</b> 其它 Others	<b>0</b> 其它 Others	<b>0</b> 其它 Others	<b>A</b> 开关型 On-off <b>B</b> 调节型 Control <b>C</b> 智能型 Intelligent <b>0</b> 其它 Others	<b>7</b> 常规 Y-type <b>0</b> 其它 Others	<b>A</b> 316L <b>B</b> 316 <b>C</b> 304 <b>D</b> WCB <b>0</b> 其它 Others	<b>R</b> BODY <b>S</b> STL <b>0</b> 其它 Others	<b>A</b> 316L <b>B</b> 316 <b>C</b> 304 <b>0</b> 其它 Others	<b>1</b> 法兰 Flange		

## 设计标准 Design standard

设计规范 Design standard: GB/T 12235  
 结构长度 Face to face: GB/T 12221  
 法兰连接 Flange ends: JB/T 79  
 试验与检验 Test and inspection: JB/T 9002  
 产品标识 Indication: GB/T 12220  
 供货规范 Supplying standard: JB/T 7928

## 设计特性 Design feature

全关时手轮按顺时针方向旋转。

When fully closed, handwheel rotates clockwise

可以安装在管道的任何位置上, 介质从下往上流。

Able be mounted to any position of the pipeline, the medium flows from down to up

不锈钢截止阀适用于各类腐蚀性介质的管道上, 有良好的防腐性和足够的强度。

Stainless steel made globe valve is of good anti-corrosive property and enough strength and suitable for various pipelines with corrosive medium

合金钢截止阀适用于耐高温的蒸气、油品管道上, 具有耐高温特点。

Alloy steel made globe valve features high-temperature resistance, suitable for high-temperature steam and oil goods pipeline

阀门试验压力及阀门在各级温度下的最大工作压力。

The valve tests pressure and valve maximal actuating pressure falling in the all of the various levels temperature

## 密封试验压力 Testing Pressure

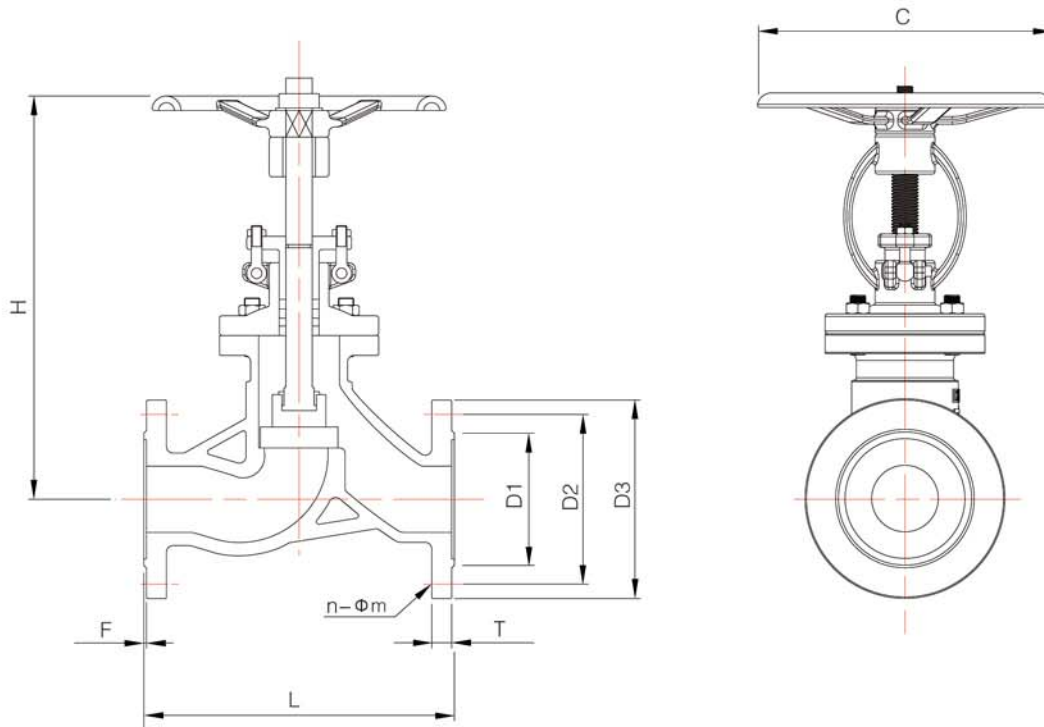
公称压力 Nominal Pressure (MPa)	强度试验压力 1.5P Test That Pessur (MPa)	密封试验压力 Testing Pessure		介质工作温度 (°C) Working Temperature						
		水 1.1P(Mpa) Water	气 (Mpa) Gas	至200	250	300	350	400	425	450
1.6	2.40	1.76	0.6	1.6	1.5	1.3	1.2	1.0	0.9	0.7
2.5	3.75	2.7		2.5	2.3	2.0	1.8	1.6	1.4	1.1

## 材料 Materials

零件 Pat	碳钢 Carbon steel		合金钢 Alloy steel		不锈钢 Stainless steel	
	WCB	LCB	WC6	WC9	CF8	CF8M
阀体 Body	A216 WCB	A352 LCB	A217 WCB	A217 WCB	A351 CF8	A351 CF8M
阀盖 Disc	A105	A350 LF2	A182 F11	A182 F22	A182 F304	A182 F316
阀座 Stem	A182F6	A182 F6	A182 F304	A182 F304	A182 F304	A182 F316
填料压盖法兰 Gland Flange	A216 WCB	A216 WCB	A216 WCB	A216 WCB	A351 CF8	A351 CF8
阀帽 Bonnet	A216 WCB	A352 LCB	A217 WCB	A217 WCB	A351 CF8	A351 CF8M
螺栓 BOLT	A194 2H	A194 4	A194 7	A194 7	A194 8	A194 8M
垫圈 Gasket	Soft Graphite+304					
填料 Packing	Soft Graphite or PTFE					
手轮 Handwheel	Cast Steel					



手动截止阀 Manual Globe Valve



PN 16/25

Unit:mm

DN	L	D1		D2		D3		T		F	n-Φm		C	H
		PN16	PN25	PN16	PN25	PN16	PN25	PN16	PN25		PN16	PN25		
10	130	40	40	60	60	90	90	14	16	2	4-φ14	4-φ14	120	198
15	130	45	45	65	65	95	95	14	16	2	4-φ14	4-φ14	120	218
20	150	55	55	75	75	105	105	14	16	2	4-φ14	4-φ14	140	258
25	160	65	65	85	85	115	115	14	16	2	4-φ14	4-φ14	160	275
32	180	78	78	100	100	135	135	16	18	2	4-φ18	4-φ18	180	280
40	200	85	85	110	110	145	145	16	18	3	4-φ18	4-φ18	200	330
50	230	100	100	125	125	160	160	16	20	3	4-φ18	4-φ18	240	350
65	290	120	120	145	145	180	180	18	22	3	4-φ18	8-φ18	280	355
80	310	135	135	160	160	195	195	20	22	3	8-φ18	8-φ18	280	400
100	350	155	160	180	190	215	230	22	24	3	8-φ18	8-φ23	320	415
125	400	185	188	210	220	245	270	24	28	3	8-φ18	8-φ25	360	460
150	480	210	218	240	250	280	300	26	30	3	8-φ23	8-φ25	400	510
200	600	265	278	295	310	335	360	28	34	3	12-φ23	12-φ25	450	710
250	650	320	332	355	370	405	425	30	36	3	12-φ25	12-φ30	500	786
300	750	375	390	410	430	460	485	34	40	4	16-φ25	16-φ30	500	925

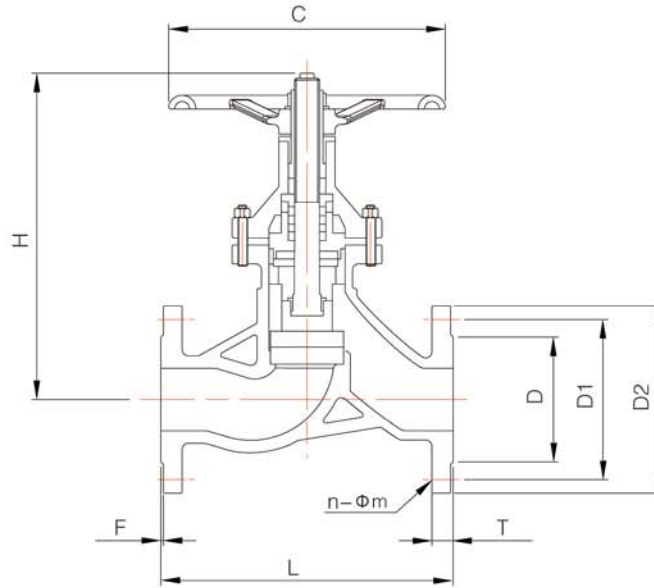
PN 40

Unit:mm

DN	L	D1	D2	D3	T	F	n-Φm	C	H
10	130	40	60	90	16	2	4-φ14	120	198
15	130	45	65	95	16	2	4-φ14	120	233
20	150	55	75	105	16	2	4-φ14	140	275
25	160	65	85	115	16	2	4-φ14	160	285
32	180	78	100	135	18	2	4-φ18	180	302
40	200	85	110	145	18	3	4-φ18	200	355
50	230	100	125	160	20	3	4-φ18	240	373
65	290	120	145	180	22	3	8-φ18	280	408
80	310	135	160	195	22	3	8-φ18	320	436
100	350	160	190	230	24	3	8-φ23	360	480
125	400	188	220	270	28	3	8-φ25	400	558
150	480	218	250	300	30	3	8-φ25	400	611
200	600	282	320	375	38	3	12-φ30	400	720



蒸汽专用截止阀 Globe Valve for Vapour



PN 16

Unit:mm

DN	L	D	D1	D2	F	T	n-Φm	C
40	230	85	110	145	3	18	4-φ18	160
50	230	100	125	160	3	20	4-φ18	180
65	290	120	145	180	3	22	4-φ18	200
80	310	135	160	195	3	24	8-φ18	240
100	350	155	180	230	3	24	8-φ18	280
125	400	185	220	245	3	26	8-φ18	320
150	480	210	250	280	4	28	8-φ23	360
200	600	265	295	335	4	30	12-φ23	400
250	650	320	355	405	4	34	12-φ25	450
300	698	375	410	460	5	36	12-φ25	550
350	787	435	470	520	5	38	16-φ25	600
400	914	485	525	580	5	40	16-φ30	700

PN 25

Unit:mm

DN	L	D	D1	D2	F	T	n-Φm	C
40	230	145	110	85	3	18	4-φ18	160
50	250	160	125	100	3	20	4-φ18	180
65	265	180	145	120	3	22	4-φ18	200
80	280	195	160	135	3	24	8-φ18	240
100	300	230	190	160	3	26	8-φ18	280
125	325	270	220	188	3	28	8-φ25	320
150	350	300	250	218	4	28	8-φ25	360
200	400	360	310	278	4	32	12-φ25	400
250	450	425	370	320	4	34	12-φ30	450
300	500	485	430	390	5	36	16-φ30	550
350	550	550	490	448	5	38	16-φ34	600
400	600	610	550	505	5	40	16-φ34	700

PN 40

Unit:mm

DN	L	D	D1	D2	F	T	n-Φm	C
40	200	145	110	85	3	18	4-φ18	160
50	230	160	125	100	3	20	4-φ18	180
65	290	180	145	120	3	22	4-φ18	200
80	310	195	160	135	3	24	8-φ18	240
100	350	230	180	160	3	26	8-φ23	280
125	400	270	220	188	3	28	8-φ25	320
150	480	300	250	218	4	30	8-φ25	360
200	600	375	295	282	4	34	12-φ30	400